

LASER EGG2



Instrukcja obsługi

BUDOWA



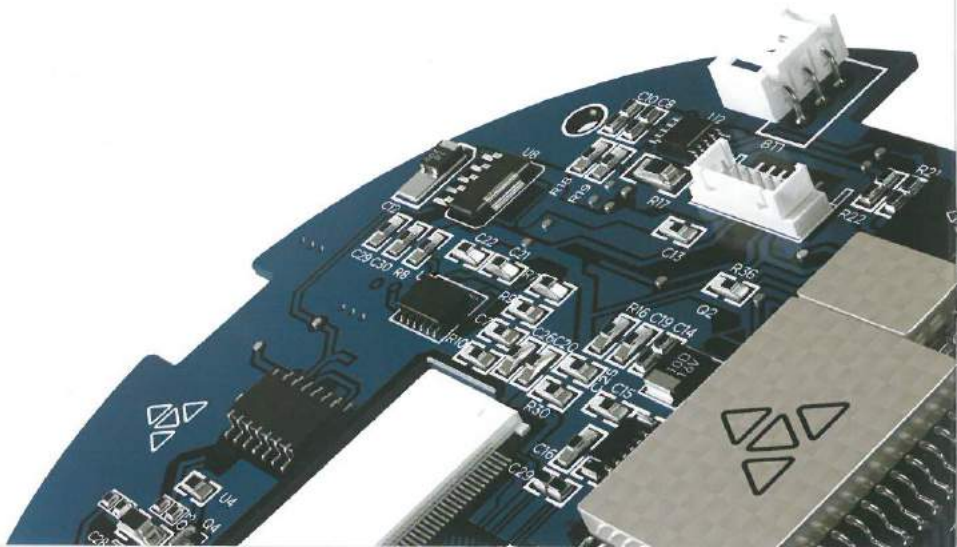
Wiadomości ogólne

Laser Egg 2 to inteligentny monitor jakości powietrza, który wykorzystuje laserowe rozpraszanie światła do określania zanieczyszczenia pyłami w powietrzu wokół ciebie. Laserowy czujnik został zaprojektowany z myślą o pomiarze PM2,5.

Przejmij kontrolę nad jakością powietrza w pomieszczeniu, podłączając Laser Egg do Wi-Fi, a następnie sparuj go z innymi kompatybilnymi urządzeniami inteligentnymi w domu.

PM2,5

PM2,5 odnosi się do cząstek stałych o średnicy aerodynamicznej wynoszącej 2,5 mikrometra lub mniejszej, która jest wystarczająco mała, aby dostać się nawet do najmniejszych dróg oddechowych ciała i spowodować długotrwałe szkody. Typowe źródła PM2,5 obejmują różne formy spalania, spaliny samochodowe, emisje fabryczne, pożary, dym tytoniowy oraz dym ze świec i lamp naftowych.



KROK 1

Gdy używasz Laser Egg po raz pierwszy, podłącz go, aby naładować akumulator.

Można użyć dowolnej ładowarki 5V 1A i kabla micro-USB.

Przytrzymaj przycisk zasilania przez dwie sekundy, aby go włączyć.

KROK 2



W celu podłączenia urządzenia do sieci wi-fi, pobierz aplikację kaiterra i zainstaluj w swoim telefonie lub tablecie. Postępuj zgodnie z instrukcjami wyświetlanymi na kolejnych ekranach.

app.kaiterra.com

Dla użytkowników iOS, którzy chcą połączyć się najpierw za pomocą aplikacji Home w iOS, 8-cyfrowy kod parowania Laser Egg można wyświetlić, przytrzymując przycisk trybu przez dwie sekundy.

Dlaczego aplikacja ?

	Bez aplikacji	Z aplikacją
Odczyt PM2,5	●	●
Odczyt temperatury	●	●
Odczyt wilgotności	●	●
Prognoza pogody	●	●
Alert zanieczyszczenia	●	●
Automatyczna kalibracja	●	●
Aktualizacja oprogramowania	●	●

Funkcje

Użyj przycisku trybu, aby przechodzić między różnymi ekranami Laser Egg. Możesz dodawać lub usuwać ekrany z cyklu, zmieniając ustawienia Laser Egg w aplikacji Kaiterra.

AQI (air quality index)



Wskaźnik jakości powietrza (AQI) to liczba określająca stopień zanieczyszczenia powietrza. Wraz ze wzrostem AQI, coraz większy procent populacji może doświadczać coraz poważniejszych skutków zdrowotnych.

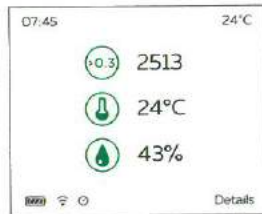
Wiele krajów ma własne wskaźniki jakości powietrza, które odpowiadają różnym krajowym standardom jakości powietrza. Laser Egg obsługuje wiele standardów, z ustawieniem standardu US EPA jako domyślnym. Możesz użyć aplikacji Kaiterra, aby wybrać standard twojego kraju.

Skala AQI US

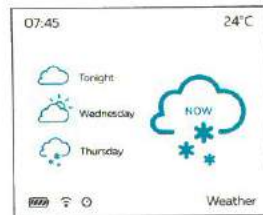
	Zakres AQI	Kolor
Dobrze	0-50	
Umiarkowanie	50-100	
Niezdrowe dla grup wrażliwych	100-150	
Niezdrowe	150-200	
Bardzo niezdrowe	200-300	
Niebezpieczne	300-500	



Stężenie PM2,5 stosowane do obliczania AQI



Liczba cząstek, temperatura i wilgotność

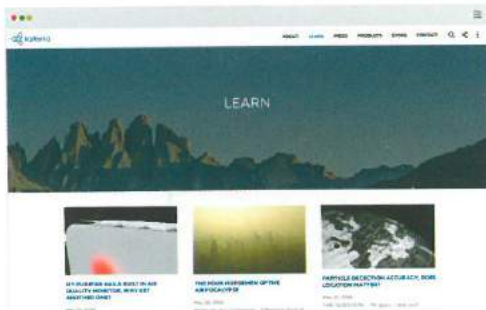


Lokalna prognoza pogody (wymaga aplikacji Kaiterra)

Dowiedz się więcej

Aby uzyskać więcej informacji o zanieczyszczeniu powietrza i urządzeniu Laser Egg oraz o innych sposobach podłączenia urządzenia Laser Egg do innych inteligentnych urządzeń w domu, odwiedź sekcję zasobów na naszej stronie internetowej:

www.kaiterra.com



LoveAir

Instrukcja pobrana ze strony loveair.pl